

# *C2FN* **CELLULE CONTINENTALE: CLIMCOR**



## ***EQUIPEX CLIMCOR:***

### ***Carottage PALEOclimatique: haute Résolution et Innovations***

▶ ***Responsable scientifique et technique:***

***Denis-Didier Rousseau***

***Délégué Scientifiques Océan Atmosphère***

***INSU***

## ***EQUIPEX CLIMCOR:***

### ***Carottage PALEOclimatique: haute Résolution et Innovations***

#### ***► 6 partenaires:***

- ***INSU***
- ***DT INSU***
- ***IPEV***
- ***LGGE***
- ***EDYTEM***
- ***EPOC***

## ***EQUIPEX CLIMCOR:***

▶ ***1 Responsable technique:***

***- Michel Calzas, directeur adjoint de la Division Technique de l'INSU***

## ***EQUIPEX CLIMCOR:***

▶ ***1 Responsable technique:***

*- Michel Calzas, directeur adjoint de la Division Technique de l'INSU*

▶ ***3 composantes techniques de l'équipex CLIMCOR:***

## ***EQUIPEX CLIMCOR:***

▶ ***1 Responsable technique:***

- ***Michel Calzas, directeur adjoint de la Division Technique de l'INSU***

▶ ***3 composantes techniques de l'équipex CLIMCOR:***

- ***1 C2FN Glaciologie:      LGGE, 38 Saint Martin d'Hères***  
***(Olivier Alemany)***

## ***EQUIPEX CLIMCOR:***

▶ ***1 Responsable technique:***

*- Michel Calzas, directeur adjoint de la Division Technique de l'INSU*

▶ ***3 composantes techniques de l'équipex CLIMCOR:***

*- 1 C2FN Glaciologie:           LGGE, 38 Saint Martin d'Hères  
(Olivier Alemany)*

*- 2 C2FN Continent:           DT INSU, 83 la Seyne sur mer  
(Laurent Augustin)           EDYTEM, 73 le Bourget du lac*

## ***EQUIPEX CLIMCOR:***

▶ ***1 Responsable technique:***

- ***Michel Calzas, directeur adjoint de la Division Technique de l'INSU***

▶ ***3 composantes techniques de l'équipex CLIMCOR:***

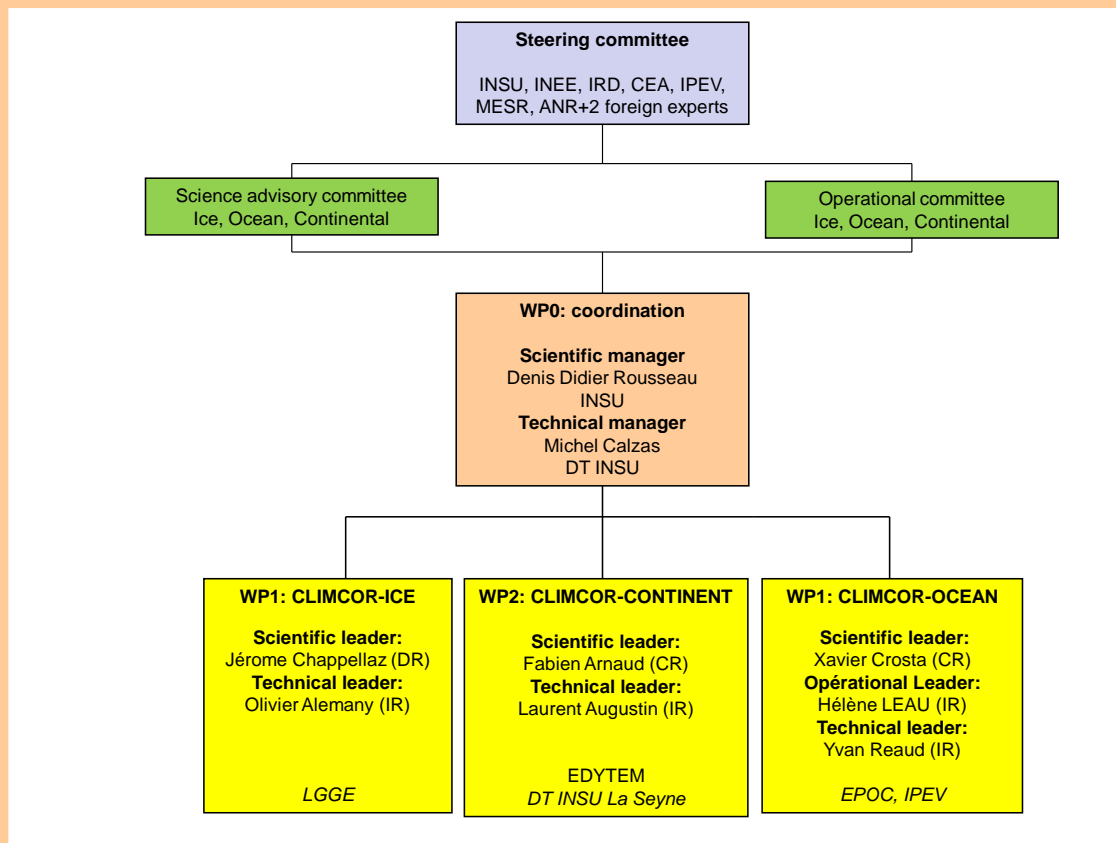
- ***1 C2FN Glaciologie: LGGE, 38 Saint Martin d'Hères***  
(Olivier Alemany)

- ***2 C2FN Continent: DT INSU, 83 la Seyne sur mer***  
(Laurent Augustin) ***EDYTEM, 73 le Bourget du lac***

- ***3 C2FN Océan: DT INSU, 29 Plouzane***  
(Yvan Réaud) ***EPOC, 33 Talence***



**EQUIPEX CLIMCOR:**



## ***EQUIPEX CLIMCOR:***

***Pour chaque composante: 2 tranches avec 2 volets chacune***

***- Tranche 1: Equipement***

***- Tranche 2: Fonctionnement***

***- 1) Volet équipement Recherche & Développement***

***- 2) Volet fonctionnement:***

***- personnel non permanents***

***- prestations de services externes***

***- missions***

## ***EQUIPEX CLIMCOR:***

### ***Work Package 2: CONTINENT***

- ***21: Recherche & Développement: R&D***
  - ***211) Marteau hydraulique fond de trou***
  - ***212) Barge Re-Entry***
  - ***213) Carottier à piston stationnaire pour le sable***
  - ***241) Carottier à piston triplex***
  - ***215) Carottier à piston triplex et à cable***

## ***EQUIPEX CLIMCOR:***

### ***Work Package 2: CONTINENT***

- ***22: Equipement de forage***
  - ***221) Carottiers à câble triplex B-WL(36mm) et P-WL(85mm)***
  - ***222) Machine de forage conventionnelle 80m***
  - ***223) Compresseur à air***
  - ***224) Maintenance grande barge***

## ***EQUIPEX CLIMCOR:***

### ***Work Package 2: CONTINENT***

- ***23: Equipement logistique***
  - ***231) Véhicules: 4x4 fourgon et camion 4x4 de 3,5T***
  - ***232) Zodiacs et remorques***
  - ***233) Gerbeur et chariot élévateur***
  - ***234) Container réfrigéré***

## *EQUIPEX CLIMCOR:*

### *Work Package 2: CONTINENT*

- *21: Recherche & Développement: R&D*
  - *211) Marteau hydraulique fond de trou*
  - *212) Barge Re- Entry*
  - *213) Carottier à piston stationnaire pour le sable*
  - *241) Carottier à piston triplex*
  - *215) Carottier à piston triplex et à cable*
  
- *22: Equipement de forage*
  - *221) Carottiers à câble triplex B-WL(36mm) et P-WL(85mm)*
  - *222) Machine de forage conventionnelle 80m*
  - *223) Compresseur à air*
  - *224) Maintenance grande barge*
  
- *23: Equipement logistique*
  - *231) Véhicules: 4x4 fourgon et camion 4x4, 3,5T*
  - *232) Zodiacs et remorques*
  - *233) Gerbeur et chariot élévateur*
  - *234) Container réfrigéré*

## ***EQUIPEX CLIMCOR:***

### ***Work Package 2: CONTINENT***

- ***Personel: non permanent: CDD ( 2ans ) , AI, mécanicien***
- ***Missions***
- ***Autres dépenses petit matériel et fonctionnement***

## ***EQUIPEX CLIMCOR:***

- ***Demandé pour l'ensemble des W.P. : 5.77 M€ investissement  
0.18 M€ fonctionnement  
soit: 5.95 M€***



## ***EQUIPEX CLIMCOR:***

***- Demandé pour l'ensemble des W.P.: 5.77 M€ investissement  
0.18 M€ fonctionnement  
soit: 5.95 M€***

***pour WP 2 (continent): 0.886 M€ investissement  
0.224 M€ fonctionnement  
soit: 1.11 M€***

## ***EQUIPEX CLIMCOR:***

***- Demandé pour l'ensemble des W.P.: 5.77 M€ investissement  
0.18 M€ fonctionnement  
soit: 5.95 M€***

***pour WP 2 (continent): 0.886 M€ investissement  
0.224 M€ fonctionnement  
soit: 1.11 M€***

***- 1ère attribution: 4.18 M€***

## ***EQUIPEX CLIMCOR:***

***- Demandé pour l'ensemble des W.P.: 5.77 M€ investissement  
0.18 M€ fonctionnement  
soit: 5.95 M€***

***pour WP 2 (continent): 0.886 M€ investissement  
0.224 M€ fonctionnement  
soit: 1.11 M€***

***- 1ère attribution: 4.18 M€***

***- Attribution finale: 4.50 M€ investissement  
0.18 M€ fonctionnement***

## ***EQUIPEX CLIMCOR:***

- *Décision de la dotation finale :  
Date du 16 mars 2012*
- *Justifications finales en cours*
- *Organisation et  
mise en place en cours.*

## *EQUIPEX CLIMCOR:*

- *Décision de la dotation finale :  
Date du 16 mars 2012*
- *Justifications finales en cours*
- *Organisation et  
mise en place en cours.*



Décision n° 2012-049-D

Le Premier ministre,

Vu la loi de finances n°2010-237 du 9 mars 2010, notamment son article 8  
Vu la convention du 16 juin 2010 signée entre l'Etat et l'ANR relative au programme « Projets thématiques d'excellence » pour l'action « Equipements d'excellence »,  
Vu l'appel à projets Equipements d'excellence 2<sup>ème</sup> vague lancé le 24 juin 2011,  
Vu l'évaluation du jury du 30 novembre 2011,  
Vu l'avis du comité de pilotage du 13 décembre 2011,  
Vu le dossier CLIMCOR reçu pour le 12 septembre 2011,  
Vu l'avis en date du 6 février 2012 du commissariat général à l'investissement,

### Décide

#### Article 1 :

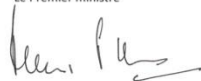
L'Agence Nationale de la Recherche est autorisée à contractualiser sur le projet CLIMCOR dans la limite d'une participation des investissements d'avenir à hauteur de 4 680 000 € de crédits consommables dont 4 500 000 € en investissement et 180 000 € en fonctionnement.

#### Article 2 :

Le contrat signé par l'Agence Nationale de la Recherche devra comprendre une nouvelle annexe financière conforme à l'article 1 ci-dessus.

Fait à Paris, le 16 MARS 2012

Le Premier ministre



***Merci pour votre attention !***

---

## ÉCOLE thématique: Carottages lacustres & Continentaux

**33 LABORATOIRES** sollicités pour cette école

**19 LABORATOIRES** représentés

**27 participants**

**10 intervenants extérieurs**

### Laboratoires représentés

INSU	INEE	INC	INSHS	autre
9	4	1	1	2
Personnels				
12	10	2	1	2